



HEPSİ VE DAHA FAZLASI İÇİN BİR DOĞRU DAHA YAP

**ŞEHİT MURAT AKDEMİR
İMAM HATİP PROJE ORTAOKULU
ÖĞRENCİ SEÇME SINAVI**

B Kitapçığı

**05 Temmuz 2020
Pazar**

Adı-Soyadı :

TC No :

Okulu :



UYARILAR

- Öğrenciler sınav kurallarına ve salon görevlilerinin tüm uyarılarına uymak zorundadırlar.
- Bu sınav 20 Türkçe, 20 Matematik, 15 Fen Bilimleri, 10 Sosyal Bilgiler ve 5 adet Din Kültürü ve Ahlak Bilgisi dersinden olmak üzere çoktan seçmeli 70 sorudan oluşmaktadır.
- Her ders için verilen yanlış cevaplar doğru cevapların 1/3 'ünü götürecektir.
- Sınav süresi 105 dakikadır.
- İlk 15 dakikadan sonra gelenler sınava alınmayacaktır.
- İlk 30 dakika içinde kimse sınavdan çıkmayacaktır.
- Her sorunun sadece bir doğru cevabı vardır. Doğru cevabınızı cevap kağıdınızdaki ilgili kutucuğu tamamen karalayarak işaretleyiniz.
- Sınav A ve B olmak üzere iki ayrı kitapçıktan oluşmaktadır. Cevap kağıdınıza uygun olan kitapçık türünü işaretlemeyi unutmayınız.
- Sınavda herhangi bir yardımcı materyal, pergel, cetvel, hesap makinası vb. araçlar ya da müsvedde kağıdı kullanılması yasaktır. Soru kitapçığındaki boşlukları soruları çözmek için kullanabilirsiniz.
- Sınav esnasında görevlilere soru sorulması, görevlilerle konuşulması; öğrencilerin birbirlerinden silgi, kalem, kalemтираş vb. şeyler istemeleri yasaktır.
- **Sınav sonunda cevap anahtarınız ve soru kitapçığınızı görevliye teslim etmeyi unutmayınız.**
- İsteyenler soru kitapçıklarını sınav günü saat: 12.00 'dan itibaren alabilirler.

TÜRKÇE TESTİ

1.



Yukarıdaki görsel ile anlatılmak istenen nedir?

- A) Teknoloji hayatımızı kolaylaştırabileceğimiz bir araçtır.
- B) Sosyal medya kullanımı Türkçenin kullanımını etkilemiştir.
- C) Teknolojiyi ve teknolojik gelişmeleri takip etmek, kullanmak gerekir.
- D) Dili sadece iletişim aracı olarak görmemek gerekir.

2. Ege, Aybüke, Deniz ve Elif kurallarını kendilerinin oluşturduğu bir kelime oyunu oynayacaklardır. Kurallar şu şekilde belirlenmiştir:

- Bulunacak sözcükte kalın ünlülerden (a,ı,o,u) sonra kalın ünlüler, ince ünlülerden (e,i,ö,ü) sonra ince ünlüler gelmelidir.
- Verilen sözcüğün son harfi bulunacak sözcüğün ilk harfi olmalıdır.
- Bu sözcükler alfabedeki ünsüz sırasına göre söylenmelidir.

Bu kurallara göre aşağıdaki sözcüklerden hangisi ilk önce söylenmiş olabilir?

- A) Hortum
- B) Koltuk
- C) Kader
- D) Heyelan

3.



- Birbiri ardınca sıralanan eş görevli kelime ve kelime gruplarının arasına konur.
- Sıralı cümleleri birbirinden ayırmak için konur.
- Anlama güç kazandırmak için tekrarlanan kelimeler arasına konur.

Aşağıdaki cümlelerin hangisinde virgül (,) bu işlevlerinin dışında kullanılmıştır?

- A) Sabah erkenden kalkıyor, servisine biniyor.
- B) Valizine gömleğini, kazağını, ceketini koydu.
- C) Safranbolu'ya yarın gideceğim, dedi.
- D) Akşam, yine akşam, yine akşam.

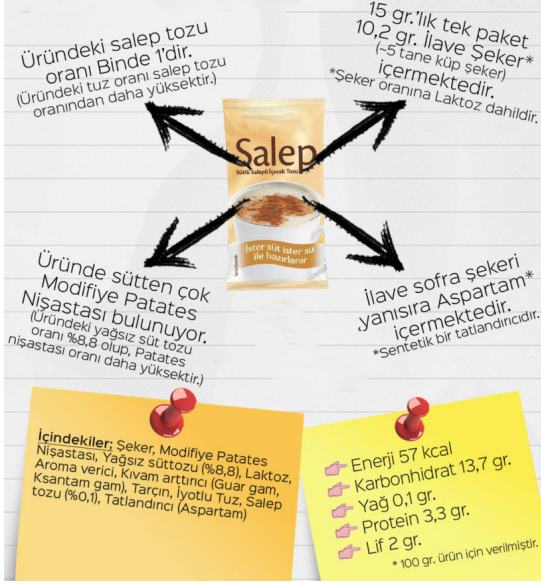
4. Sözcüğün gerçek anlamından tamamen uzaklaşarak kazandığı yeni anlama mecaz anlam denir.

“Hava” sözcüğü aşağıdaki cümlelerin hangisinde mecaz anlamıyla kullanılmıştır.

- A) Hava biraz bozukçaydı, dışarıda serin bir yağmur çiseliyordu.
- B) Havada bir tek bulut yok.
- C) Tozlar havada uçuşuyordu.
- D) Onların diliyle, onların sesiyle, onların havasıyla konuşurdu.

TÜRKÇE TESTİ

5.



Resimde ifade edilen ürünle ilgili olarak aşağıdaki bilgilerden hangisine ulaşılamaz?

- A) Ürün içeriğinde bulunan aspartamın sentetik bir tatlandırıcı olduğuna
- B) 100 gr. Ürün için verilen besin değerlerinin beslenme açısından yetersiz olduğuna
- C) Üründeki salep tozu oranının ne kadar olduğuna
- D) Ürün içeriğinin hangi maddelerden oluşturulduğuna

6. Deyimler Türkçemizin zenginliğidir. Duygu ve düşüncelerimizi deyimlerle daha kısa ve etkili bir biçimde anlatabiliriz. Örneğin "önem vermemek, umursamamak" anlamında, "belli etmemeye çalışarak dinlemek" anlamında, "merak edip dinlemek, işitmeye çalışmak" anlamında deyimlerini kullanırız.

Aşağıdakilerin hangisi bu metinde boş bırakılan yerlerden herhangi birine getirilemez?

- A) Kulak kabartmak B) Kulak asmamak
C) Kulağına çalınmak D) Kulak vermek

7. Hikâye yaşanmış ya da yaşanması mümkün olayların anlatıldığı bir türdür.

Buna göre aşağıdaki metinlerden hangisi bir hikâyeden alınmış olamaz?

- A) Bir haziran sabahıydı. Ayakkabıcı yeni getirdiği malları vitrininin camlarına yerleştirmeye başladı. Sokakta bir çocuk onu seyrediyordu. Gözlerini kırmızı kurdeleli o ayakkabıdan ayıramadı.
- B) O yaz babam bizi İstanbul'a götürdü. Trenle yaptığımız bu yolculukta çok eğlenmişim. Yemyeşil ağaçlar, şırıl şırıl akan dere huzur veriyordu.
- C) Dedemin bahçesindeki ceviz ağacının dalında bir salıncak vardı. Her sabah kalkar kalkmaz koşarak salıncağa giderdim.
- D) Günlerden bir gün, bizim yaramaz küçük İstavrit denizin dibinde dolanırken ileride hareketsizce bekleyen bir yiyeceği görmüş. Annesinin nasihatlerini aklına bile getirmeden var gücüyle atlamış yemeğe! Aman Allahım, o da ne! İstavrit yakalanmasın mı bizim balıkçılardan birinin oltasına!

- 8 **Aşağıdaki cümlelerin hangisinde büyük harflerin yazımıyla ilgili yanlışlık yapılmıştır?**

- A) Biz de Yeşilirmak Sokağı'nda oturuyoruz.
- B) Arkadaşlarla Safranbolu Beldesini gezeceğiz.
- C) Annem 19 Eylül Salı günü doğmuş.
- D) Van Gölü görülmesi gereken bir yerdir.

TÜRKÇE TESTİ

9.



“Kesmek” sözcüğünün anlamlarından bazıları şunlardır:

- Düzgün parçalara ayırmak
- Ucunu almak
- Dibinden ayırmak
- Akımı durdurmak

Aşağıdaki cümlelerin hangisinde “kesmek” sözcüğü verilen anlamlarından biriyle kullanılmamıştır?

- A) Tırnaklarını kesti.
B) Patatesleri soyduktan sonra kesti.
C) Belediye ağaçları kesti.
D) Ücreti ödemeyince telefonu kestiler.

10. **Aşağıdaki cümlelerin hangisinde yargı gerekçesiyle birlikte verilmiştir?**

- A) Malzemeler yetersiz geldiğinden pastayı yapamadık.
B) Bu spor çok eğlenceli görünüyor.
C) Kalemimi geri vermek üzere aldı.
D) Sorumluluklarını yerine getirmek için çok çalışıyordu.

11. **Aşağıdaki görsellerden hangisi hayal ürünü unsurlar içermektedir?**

A)



B)



C)



D)



12. **Aşağıdaki cümlelerin hangisinde kişiden kişiye değişmeyen bir anlatım vardır?**

- A) Kitabın insanı etkileyen bir anlatımı vardı.
B) Kitabı okurken arkadaşlığın, dostluğun önemini anlıyorsunuz.
C) Kitabın dördüncü baskısı yapılmış.
D) Kitap, okurlarına okumanın zevkini aşıyor.

TÜRKÇE TESTİ

13. ÜST GIYSİ ÖLÇÜLERİ

Türkiye	Fransa	İngiltere	Rusya
34	4,5	3	2
35	5	3,5	2,5
35,5	5,5	4	3
36	6	4,5	3,5
36,5	6,5	5	4
37	7	5,5	4,5
37,5	7,5	6	5
38	8	6,5	5,5

Her bedenın büyüklüğüne göre bir ölçüsü vardır. Giysiler bu ölçülere göre imal edilmiştir ve buna göre satın alınabilir. Beden ölçüleri ülkelere göre değişiklik göstermektedir. Yukarıdaki tabloda Türkiye-Fransa-İngiltere ve Rusya'nın beden ölçüleri yer almaktadır.

Tabloya göre;

I. Fransa'nın giysi ölçüleri Rusya'dan daha küçüktür.

II. İngiltere'den Türkiye'ye gelen birinin giysisinde yazan beden ölçüsü Türkiye'dekinden daha küçüktür.

III. Rusya'da 4,5 beden bir giysi alan kişi Fransa'da 7 beden giysi almalıdır.

Bu ifadelerden hangisi doğrudur?

- A) II-III B) I
C) III D) I-III

14. Aşağıdaki seçeneklerin hangisinde zıt anlamlı sözcükler bir arada kullanılmıştır?

- A) Gülmedi kaderim gülemez oldu.
B) Gelenler gidenler sırtımdan vurdu.
C) Gül gibiydi yüzüm sararıp soldu.
D) Ağlayanlar artık ağlamaz oldu.

15. Hayatımızda bir şeyler olsun diye bekleriz hep. Kar yağar, kış gelir. Güneşi özleriz, bahar gelir. Tomurcuklar patlar, her yer çiçeklenir. Çamaşırlar balkonlara asılır, iliklerine kadar güneş kurutur. Bir kuş sesi gelir yahut bir çocuğun ıslık sesi kulaklarımıza. Hepimiz bir yolunu bulur hayata açılırız. Yarının ne olacağını bilmeden. İçimizde bir umut, duayla dökülen sözlerden yeşerir durur. Yüzlerimizde bir tebessüm, biz öylece bekleriz.

Metinde asıl anlatılmak istenen düşünce aşağıdaki seçeneklerin hangisinde doğru verilmiştir?

- A) Hiçbir zaman yalnız olduğumuzu düşünmemeliyiz.
B) Hayatı akışına bırakıp olacakları beklemeliyiz.
C) Hayat sürüp giderken biz de doğru yolda ilerlemeliyiz.
D) Bir umutla güzel yarınlar için çabalamaktan vazgeçmemeliyiz.

16. Aşağıdaki cümlelerin hangisinde karşılaştırma yapılmamıştır?

- A) Soba sönmüş, odanın içi buz gibi olmuştu.
B) Belediye caddedeki en yaşlı ağacı kesmişti.
C) Menekşeden daha güzel bir çiçek yoktur.
D) Mevsimlerden en çok yaz mevsimini severim.

TÜRKÇE TESTİ

17.



Bütün dünyada olduğu gibi ülkemizde de büyük kentlerde yaşayan insanların karşılaştığı en büyük çevre sorunu çöplerdir. Ülkemizde günde yaklaşık 65 bin ton çöp üretilmektedir. Uygun şekilde depolanmamış çöpler yer altı ve yer üstü sularının kirlenmesine, haşerelerin üremesine, çevreye kötü kokuların yayılmasına, görüntü kirliliğine ve çeşitli hayvanlar vasıtasıyla mikropların yayılmasına neden olmaktadır.

Bu parçanın konusu aşağıdakilerden hangisidir?

- A) Çevre kirliliğini önlemenin yolları
- B) Sağlıklı yaşamın sırları
- C) Çöplerin çevreye verdiği zararlar
- D) Geri dönüşüm yolları

18.

Senin içindir her emek
Bu gördüklerin hep senin
Bu toprağın bu bayrağın
Yarının sensin tek sahibi
Çalış bugün yarın didin
Gelecek senin çocuğum.

Bu şiirin ana duygusu aşağıdakilerden hangisidir?

- A) Şaşkınlık
- B) Karamsarlık
- C) Umut
- D) Korku

19. Gülay, Rabia, Seda, Nuray, Gamze ve Zuhal yuvarlak bir masanın etrafında akşam yemeği yemiştirler. Masada oturdukları yerlerle ilgili bilinenler şunlardır:

- Masada sandalyeler saat yönünde sıralanmıştır.
- 1 numaralı yere Nuray oturmuştur.
- Nuray ile Gülay arasında iki kişi vardır.
- Gülay'ın hemen yanında Seda oturmuştur.
- Rabia'nın oturduğu yere en uzak kişi Zuhal'dir.
- Zuhal 6 numaralı yere oturmuştur.

Verilenlere göre Gamze kaç numaralı yerde oturmuştur?

- A) 2
- B) 3
- C) 4
- D) 5

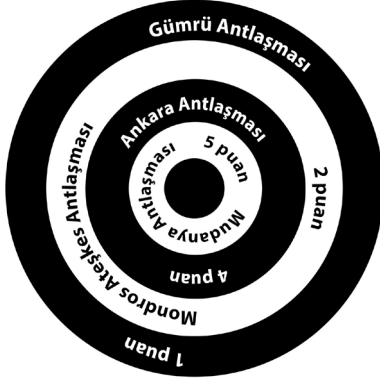
20. BENZETME: Sözü daha etkili kılmak için aralarında ilgi bulunan iki unsurdan, benzerlik bakımından güçsüz olanı nitelikçe üstün olana benzetmektir.

Buna göre aşağıdaki cümlelerin hangisinde benzetme yapılmıştır?

- A) Hava o kadar güzeldi ki güneş adeta gülümsüyordu.
- B) Yuvarlanan taş yosun tutmaz, derdi babam.
- C) O kadar üzülmüştük ki gözyaşlarımız sel olup aktı.
- D) Formatı attıktan sonra bilgisayar saat gibi işleyecek.

SOSYAL BİLGİLER TESTİ

1.



— Bu antlaşma, Ankara Hükümetinin Uluslararası alanda kazandığı ilk siyasi başarıdır.

— Bu antlaşma ile güney cephesi kapanmış olup Fransızlar işgal altında tuttıkları Adana ve Antep'ten çekildiler

— Bu antlaşma ile Boğazlar bölgesi, İstanbul ve Doğu Trakya savaş yapılmadan kurtarıldı.

Yukarıda özellikleri verilen antlaşmalar ile ilgili 3'te 3 başarılı isabet yapan öğrenci toplam kaç puan almıştır?

- A) 11 Puan B) 10 Puan
C) 8 Puan D) 7 Puan

2.

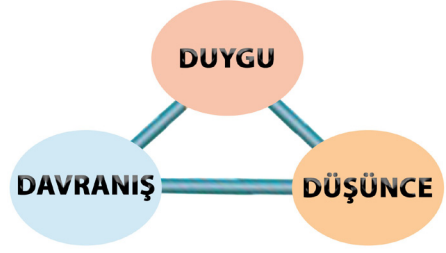
Sıra	Yön Bulma Yöntemi	Kuzey	Güney	Doğu	Batı
I	Yüzünü güneşin doğduğu yöne çeviren kişinin sol kolu				✓
II	Ağaçların yosun tutmuş yüzü	✓			
III	Mezarın ayak kısmı			✓	
IV	Karıncı yuvalarının toprak yığılı kısmı	✓			

Yukarıda yön bulma yöntemleri verilmiştir. Bu yöntemler kullanılarak yönler işaretlenmiştir.

Hangi satırda yanlışlık yapılmıştır?

- A) IV B) III
C) II D) I

3.

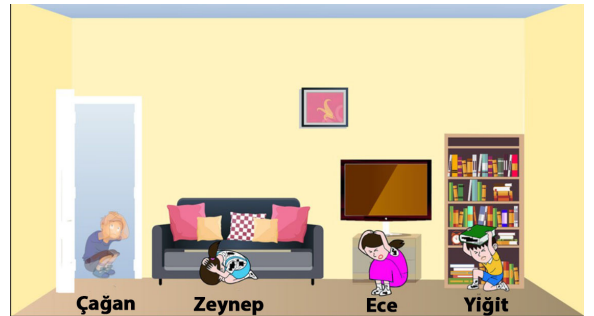


“Duygularımız, düşüncelerimizi; düşüncelerimiz de davranışlarımızı etkiler.”

Buna göre aşağıdakilerden hangisi bir duygunun olumlu bir davranışa dönüşmesine örnek verilebilir?

- A) Öğretmenin, balığı ölen öğrencisine “seni anlıyorum” diyerek sarılması
B) Ercan'ın resim defterini karalayan kardeşine kızması
C) Fiziksel engeli bulunan Ahmet'in oyuna alınmaması
D) Şevval'in günlüğünü okuyan arkadaşına küsmesi

4.



Deprem anında bina içinde bulunuyorsanız uzmanlar; “Yaşam Üçgeni” uygulamasını, hayatta kalabilmek için sağlam bir eşyanın yanında “Çömel-Kapan-Tutun” hareketini tavsiye etmektedir. Üzerinize düşebilecek eşyaların bulunduğu alanlar ile kolon, kiriş, kapı altı ya da yakını tehlikeli bölümlerdir. **Görseldeki çocuklardan hangisinin konumu “Yaşam Üçgeni”ne uygundur?**

- A) Ece B) Yiğit
C) Çağan D) Zeynep

5.



Mardin taş evleri geleneksel yaşayışın bir simgesi olan tarihi bir mekândır. Bölgede kolayca erişilebilen sarı kalker taşı Mardin evlerinin başlıca yapı malzemesidir. Geleneksel Mardin evlerinin ön cephesi güneye bakar. Hiçbir evin diğerinin manzarasını kapatmamasına dikkat edilmiştir. Evlerin dış duvarlarında dikkat çeken önemli ayrıntılardan biri de üzüm salkımı, güvercin, lale ve karanfil motiflerinin kullanılmasıdır.

Mardin evlerine ait görsel ve bilgilerden hareketle aşağıdakilerden hangisine ulaşamaz?

- A) Evler yapılırken komşuluk hakkı gözetildiği
- B) Ülkemizin önemli doğal unsurlarından biri olduğu
- C) Evlerin yapı malzemesinin bölgede bulunan taş olduğu
- D) Evlerin dış duvarlarında görsel güzelliğe ait süslemeler bulunduğu

6.



Yukarıdaki teknolojik ürünler ile kullanım alanları eşleştirildiğinde hangi seçenek açıkta kalır?

- A) Eğitim
- B) Ulaşım
- C) Haberleşme
- D) Sağlık

7. ...

Şahin'i sorarsan, otuz yaşında.
Süngü ile delindi köprü başında,
Çeteler toplanmış ağlar başında
Uyan Şahin uyan, gör neler oldu.
Sevgili Antep'e Fransız doldu.

Biz de Şahin Bey için diyoruz ki:
Yiğit bir kahramandı, mertti, cesurdu o.
Antep savunması için yılmaz bir semboldü o.
Nihayet Fransızlar Antep'ten atıldı.
Şahin'in kabrine 'şehit' yazıldı.
“Şahin Bey” adlı şiirin bu bölümüne göre Şahin Bey ve Antep halkı ile ilgili aşağıdakilerden hangisi söylenemez?

- A) Canını bu vatan için feda eden kahramanlarımızdandır.
- B) Bağımsızlık mücadelesi verilmiştir.
- C) İşgalci güçlerle uzlaşma yoluna gidilmiştir.
- D) Fransızlara karşı mücadele verilmiştir.

8. Yükselti basamaklarına göre yeryüzü şekillerinin dağılışını gösteren haritalara fiziki harita denir.

Türkiye fiziki haritasına göre aşağıda verilen yerlerden hangisinin yükseltisi diğerlerine göre daha azdır?

- A) Erzurum-Kars Platosu
- B) Konya Ovası
- C) Ağrı Dağı
- D) Çarşamba Ovası

SOSYAL BİLGİLER TESTİ

9. Milli kültür öğelerimizden biri de çocuk oyunlarıdır. Çocuk oyunlarının geçmişi insanlık tarihi kadar eskidir. Değişimin gücü çocuk oyunlarını da etkilemiş ve zaman içinde bazı oyunlar ortadan kalkarken bazıları şekil değiştirmiştir. Kimi çocuk oyunları ise geçmişte oynandığı şekliyle değişmeden günümüze kadar gelebilmiştir. Günümüzde grup oyunları azalırken tek başına oynanan oyunlar artmış ve çocuklar sadece evlerde oyun oynar hale gelmiştir. Bu değişimin sebebi teknolojinin gelişmesi ve hızlı kentleşmedir.

Yukarıda verilen metne göre;

- I. Teknolojik gelişmelerin oynanan oyunlarda değişime neden olması
- II. Geleneksel çocuk oyunlarının önemini yitirmeden günümüze kadar gelmesi
- III. Geçmişte gruplarla oynanan bazı oyunların yerini, günümüzde bireysel oynanan oyunların alması

Yargılarından hangisi ya da hangilerine ulaşılabilir?

- A) Yalnız II B) I ve II
C) I ve III D) I,II ve III

10.

YENİ KİMLİK KARTI İLE İLGİLİ BİLGİLER		D	Y
I	Yeni kimlik kartımızın geçerlilik süresi 10 yıldır.	✓	
II	Yeni kimlik kartı kadın ve erkekler için aynı renktedir.		✓
III	Arka yüzünde birçok bilginin depolandığı çip(yonga) vardır.	✓	
IV	T.C. kimlik numaramız başka birinin numarasıyla aynı olabilir		✓

Yukarıdaki tabloda yeni kimlik kartı ile ilgili verilen bilgiler doğru / yanlış olarak işaretlenmiştir.

Numaralandırılmış bilgilerin hangisinde yanlış bir değerlendirme yapılmıştır?

- A) I B) II
C) III D) IV

DİN KÜLTÜRÜ VE AHLAK BİLGİSİ TESTİ

1.

Eşhedü 1	abdühû 5	En lâ ilahe illallah 3	ve resûlüh 7
ve eşhedü enne 4	resûlüllah 6	Muhammeden 2	

Yukarıda karışık olarak verilen sözcüklerden Kelime-i Şahadet oluşturulduğunda hangi numaralı sözcük dışarıda kalır?

- A) 7
B) 6
C) 3
D) 2

2. Allah (c.c) Hz. Adem'den (a.s.) başlayarak peygamberimiz Hz. Muhammed'e(s.a.v.) kadar insanlara rehberlik yapsın diye bir çok peygamber göndermiştir. Bütün peygamberler Allah tarafından seçilen üstün özellikli kişilerdir.

Aşağıdaki seçeneklerin hangisi bütün peygamberlerin ortak özelliklerinden biri değildir?

- A) Doğru sözlü olmaları
B) Akıllı ve zeki olmaları
C) Devlet yöneticisi olmaları
D) Her türlü günahattan kaçınmaları

3. Din kültürü ve ahlak bilgisi dersinde Mehmet Öğretmen, öğrencilerine;

- Nasıl ki bu sıraları, masaları yapan bir usta varsa,
- Nasıl ki bu resimleri çizen bir ressam varsa,
- Nasıl ki elbiseleri diken bir terzi varsa,

Bizleri, tüm canlıları, evreni yaratan ve her şeyin döngüsel olarak devamını sağlayan da vardır.

dedikten sonra aşağıdaki ayetlerden hangisini okumuş olur?

- A) Hamd, alemlerin rabbi Allah'a mahsustur (Fatiha 2. ayet).
- B) ... (Bu Kur'an) Rablerinin izni ile insanları karanlıklardan aydınlığa güçlü ve övgüye layık olan Allah'ın yoluna çıkarman için sana indirdiğimiz kitaptır (İbrahim 1. ayet).
- C) O, gökleri ve yeri örnekleri yokken yaratandır... Halbuki her şeyi O yarattı. O hakkıyla her şeyi bilendir (En'am 101. ayet).
- D) Ey iman edenler! Sabır ve namazla yardım dileyin. Şüphesiz Allah sabredenlerin yanındadır (Bakara 153. ayet).

4. **Hakan:** Allah'ın yüceliğini büyüklüğünü belirtmek ve namaza başlamak için söylediğimiz söz salavat sözüdür.

Kemal: Allah'ın takdir ettiği şeylerin zamanı geldiğinde gerçekleşmesine kader denir.

Büşra: Yılın belirli bir zamanında Mekke şehrinde yapılan ibadet hac ibadetidir.

Zeynep: Kur'an-ı Kerim 111 sure ve 29 cüzden oluşmaktadır.

Nuh: Hasta olan bir kardeşimizi ziyaret ettiğimizde "Allah şifa versin" deriz.

Reyhan: Peygamberimizin ismi anılınca Sübhanallah deriz.

Yukarıda verilen cümlelerden kaç tanesi doğrudur?

- A) 5
B) 4
C) 3
D) 2

DİN KÜLTÜRÜ VE AHLAK BİLGİSİ TESTİ

5.



Zebur

Hz. İsa



Tevrat

Hz. Musa

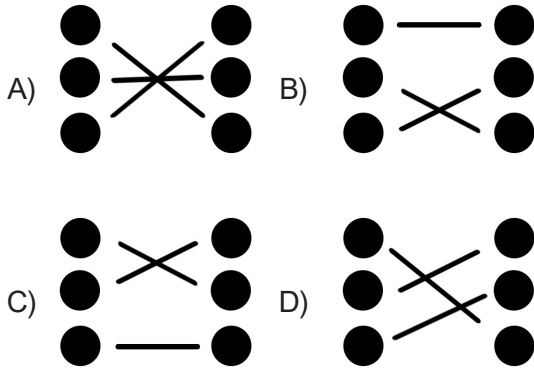


İncil

Hz. Davud

Allah, insanlığa farklı dönemlerde ilahi emirlerinden oluşan kutsal kitapları bazı peygamberlerine göndermiştir. Son kitap olarak Kur'an-ı Kerim'i Peygamberimiz Hz. Muhammet'e (a.s.) yaklaşık 23 yılda bölüm bölüm göndermiştir. Daha önceki dönemlerde göndermiş olduğu kitap ve gönderilen peygamberler yukarıda verilmiştir.

Buna göre kitaplar ve gönderilen peygamberler eşleştirildiğinde aşağıdaki görünümünden hangisi oluşur?

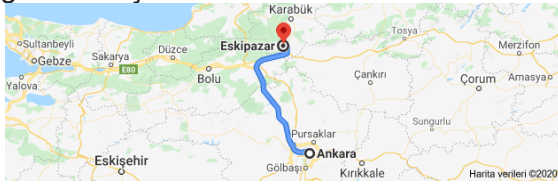


MATEMATİK TESTİ

1.



Gazi Mustafa Kemal Atatürk'ün naaşı Ankara'da Anıtkabir'dedir. Anıtkabir'in taşları ise Karabük'ün Eskipazar ilçesinden götürülmüştür.



Anıtkabir'in inşası için Ankara'dan 92 tane tır gelmiş ve taşları yükleyip geri dönmüştür. **Ankara-Eskipazar arası 187 km olduğuna göre bütün tırlar toplam kaç km yol gitmiştir?**

- A) 34404 B) 34408
C) 17208 D) 17204

2. "15 Temmuz Şehitlerini Anma Etkinleri" kapsamında Karabük genelinde kros yarışması yapılacaktır. Bilinenler
- Kros parkuru 4375 metredir.
 - Yol boyunca sol tarafta su, sağ tarafta ise enerji içeceği masaları bulunmaktadır.
 - Yolun başında ve sonunda birer adet su ve enerji içeceği masası da bulunmaktadır.
 - Yolun her 25 metresinde bir su masası her 35 metresinde ise enerji içeceği masası bulunmaktadır.
- Bu yarışmada içecekler için toplam kaç masa kullanılmıştır?**

- A) 300 B) 302
C) 304 D) 306

3.



Devlet Televizyonumuz olan TRT'nin TRT Çocuk adlı kanalında her gün çocuklar için eğitici ve öğretici çizgi filmler yayınlanmaktadır. Bir çizgi film 17 dakika sürmektedir ve her iki çizgi film arası 4 dakika tanıtım yapılmaktadır.

Annesine 8 tane çizgi film izleyip hemen yatacağını söyleyen Ece ilk çizgi film başladığı andan kaç dakika sonra yatar?

- A) 136 B) 140
C) 164 D) 168

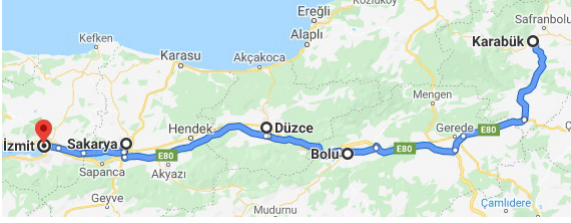
4.

$\frac{A}{B}$ Bir çıkarma işleminde çıkan sayı ile $\frac{C}{B}$ farkın toplamı 124'tür. Bu işlemdeki eksilen sayı kadar boya kalemi olan bir öğretmen elindeki kalemleri her öğrenciye ikişer tane olacak şekilde dağıtacaktır. **Öğretmenin kalem dağıttığı öğrenci sayısı kaçtır?**

- A) 30 B) 31
C) 60 D) 62

MATEMATİK TESTİ

5.



- Karabük – Düzce 180 Km
- Karabük – Sakarya 260 Km
- Düzce – İzmit 120 Km
- İzmit – Bolu 180 Km

Olduğuna göre Karabük Bolu arası ile Sakarya İzmit arası mesafelerin toplamı kaçtır?

- A) 120 B) 160
C) 200 D) 240

6.

151617...25

15 'ten başlayarak 25'e kadar olan sayılar yan yana yazılıyor ve bir doğal sayı oluşturuluyor.

Bu oluşturulan sayıda kullanılan rakamların çarpımı kaçtır?

- A) 0 B) 171514
C) 893250 D) 999292

7.



Ankara'ya gezi düzenleyecek olan bir okul geziye katılacak 96 öğrenci için her biri 30 öğrenci taşıyabilen otobüslerden kiralarak tüm öğrencileri geziye götürmüştür. Bir otobüs kiralama ücreti 700 TL'dir. Her öğrenci için 15 TL'lik yemek hazırlanmıştır. **Okul, gezi için otobüs ve yemek ücreti olarak toplam kaç TL öder?**

- A) 1440 B) 2800
C) 3540 D) 4240

8.



Ayşe

Berra

2009 yılında doğan Ayşe, doğum yılını oluşturan rakamları kullanmadan yazılabilecek 4 basamaklı rakamları farklı en büyük çift sayıyı yazmış ve bu sayıyı en yakın yüzlüğe yuvarlamıştır. 2010 yılında doğan Berra ise doğum yılını oluşturan rakamları kullanmadan yazılabilecek 4 basamaklı en küçük sayıyı yazmış ve bu sayıyı en yakın onluğa yuvarlamıştır. **Ayşe'nin bulduğu sayı ile Berra'nın bulduğu sayının farkı kaçtır?**

- A) 5470 B) 5340
C) 5308 D) 5300

MATEMATİK TESTİ

9.



Ticari taksilerde ücretlendirme açılış ücreti+gidilen yol ücreti şeklinde yapılmaktadır. Yalçın Taksi Durağı'nda açılış ücreti 6 TL olup gidilen her kilometre için 2 TL ücret alınmaktadır.

Bu taksi durağından çağırdığı taksi ile 12 kilometre mesafedeki okuluna giden Aybüke Öğretmen okuldaki dersleri bittikten sonra aynı duraktan çağırdığı taksi ile 23 kilometre uzaktaki annesini ziyarete gitmiştir. Aybüke Öğretmen bu iki taksi kullanımı için toplam kaç TL ödemiştir? (Not: ücretlendirme müşteri taksiye bindiği anda başlar.)

- A) 70 B) 76
C) 82 D) 88

10. Altı yüz kırk iki bin seksen yedi sayısından, bu sayının binler bölüğü ile birler bölüğünün yer değiştirmesi sonucu oluşan sayı çıkarılıyor.
Çıkarma işlemi sonunda bulunan sayının on binler basamağı ile birler basamağındaki rakamların toplamı kaçtır?

- A) 0 B) 5
C) 9 D) 10

11.



70 m'lik bir kuyudan çıkmaya çalışan karınca her gün 5 m yukarı tırmanıp yorulunca 2 m aşağı kaymaktadır.

Bu olay her gün aynı şekilde tekrarlandığına göre kuyunun dibinden tırmanmaya başlayan karınca en az kaç gün sonra kuyudan çıkmış olur?

- A) 22 B) 23
C) 24 D) 25

12.

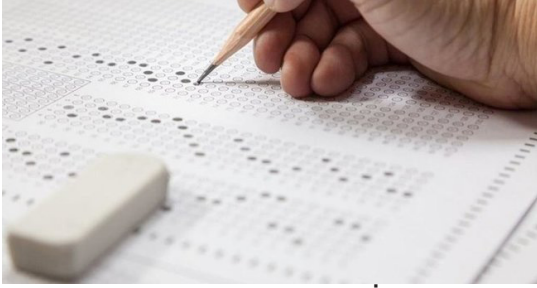
$$\begin{array}{r} \triangle \square \circ \\ \square \circ \triangle \\ + \circ \triangle \square \\ \hline 1887 \end{array}$$

\triangle , \square , \circ sıfırdan farklı rakamlardır.
Yukarıdaki toplama işlemine göre yazılabilecek en büyük $\square \triangle \circ$ üç basamaklı sayı ile en küçük $\square \triangle \circ$ üç basamaklı sayının farkı kaçtır?

- A) 790 B) 792
C) 890 D) 891

MATEMATİK TESTİ

13.



Şehit Murat Akdemir Anadolu İmam Hatip Lisesi Ortaokulu Seçme Sınavına katılacak öğrenci sayısı fazla olduğu için öğrenciler birden fazla okula, her okulda 70 öğrenci olacak şekilde dağıtılmıştır. Öğrenciler sınav saatinden 15 dakika önce okul önünde sosyal mesafe kurallarına uyararak 2 metre aralıklı olarak işaretlenmiş noktalarda sıraya girmişlerdir.

En öndeki öğrenci okul kapısında olduğuna göre en sondaki öğrencinin durduğu noktanın okula uzaklığı kaç metredir? (Tüm öğrenciler sıraya girmiş olup, sıra doğrusaldır.)

- A) 70 B) 138
C) 140 D) 210

14.

	4	3	5
2	64	36	100
5		225	625
3	144	81	

Yukarıda işlemi belli bir kuralı belirtmektedir. Bu kurala göre bulunacak olan ve ifadelerinin toplamının 5 katı kaçtır?

- A) 400 B) 625
C) 3125 D) 4555

15.



Bir site yöneticisi kış hazırlıkları için farklı zamanlarda 3 kere kömür almıştır. Fakat bir tanesinin faturasını kaybettiği için elinde 2 tane fatura vardır. Elindeki faturalar ve üzerindeki rakamlar aşağıdaki gibidir.

Sıra	Ton Kömür	Ton Fiyatı
1	7	250 TL
2	9	270 TL
3	-	-

Toplam 30 ton kömür alıp tamamı için 8380 TL ödediğine göre, kaybettiği tabloda verilmeyen 3. faturadaki kömürün bir ton fiyatı kaç TL'dir?

- A) 280 B) 290
C) 300 D) 310

16.

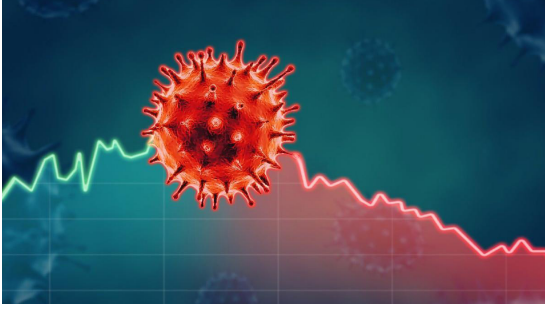
4 2 7 1 3 6
6 4 8 1 8 8
2 8 4 1 4 7
2 4 6

Yukarıdaki tabloyu oluşturan 6 basamaklı sayıların binler bölümünü oluşturan sayıları ile birler bölümünü oluşturan sayıları arasında bir ilişki vardır. Bu ilişkiye göre , ve sembollerinin rakamsal değerlerinin toplamı kaçtır?

- A) 7 B) 8
C) 9 D) 10

MATEMATİK TESTİ

17.



Koronavirüs tedavisinde Türk hekimler dünyaya örnek olacak bir tedavi yöntemi geliştirerek immün plazma ile hastaları tedavi etmeye başladılar. İyileşen hastadan alınan immün plazma halen tedavi gören hastalara verilerek hızlı iyileşme sağlandı.

Bir kişiden alınan immün plazma 6 kişinin tedavisinde kullanılabilmesine göre 123 hastanın tedavisi için en az kaç kişiden immün plazma alınmalıdır?

- A) 19 B) 20
C) 21 D) 22

18.



TÜRK KIZILAYI

1868

Türk Kızılayı afet, kan, göç, sağlık, barınma gibi konularda Türkiye ve Dünya'da faaliyet gösteren bir kuruluştur. Son zamanlarda Türk Kızılayı ihtiyacı olan kan miktarını toplamakta zorlanmaktadır.

Şehit Murat Akdemir Anadolu İmam Hatip Lisesi Türk Kızılayı kan stoklarını artırmak amacıyla üç günlük kan bağıışı kampanyası düzenlemiştir.

Kampanyanın

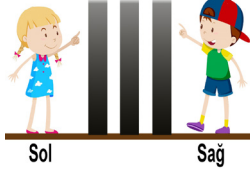
- ilk gününde 110 ünite
- ikinci gününde ilk günün 15 fazlası
- üçüncü gününde ise ilk iki gün toplanan kan bağıışı miktarının 2 katı

kan bağıışı yapılmıştır.

Bu kampanya sonunda toplam kaç ünite kan bağıışı yapılmıştır?

- A) 235 B) 470
C) 705 D) 940

19.



Örnek: Yanda aynı boydaki çubukların sıralanmış hali verilmiştir. Ali ve Ayşe aynı boydaki çubuklara baktıkları için ikisi de sadece bir çubuk görüp arkasındaki çubukları görememekteler.

Aşağıda yatay olarak verilen çubuklar aynı kalınlıkta olup uzunlukları şekillerin üzerindeki işlemlerin sonucu kadardır. Şekiller yukarıdaki örnekte olduğu gibi dikey olarak sıralanacaktır.

$$(2 \times 3) + 4 \text{ cm}$$

$$(16 : 4) + 8 \text{ cm}$$

$$(15 + 48) : 7 \text{ cm}$$

$$(25 : 5) + 8 \text{ cm}$$

Soldan bakan Ayşe bir çubuk görebilirken sağdan bakan Ali iki çubuk görebilmektedir. Çubuklar eşit kalınlıkta ve aynı hizada olduğuna göre soldan sağa doğru sıralanmış hali nasıl olabilir?

- A) Mavi – Kırmızı – Yeşil – Sarı
B) Sarı – Yeşil – Mavi – Kırmızı
C) Kırmızı – Mavi – Sarı – Yeşil
D) Yeşil – Kırmızı – Sarı – Mavi

20.

Mart							Nisan						
Pt	Sa	Ça	Pe	Cu	Ct	Pz	Pt	Sa	Ça	Pe	Cu	Ct	Pz
						1			1	2	3	4	5
2	3	4	5	6	7	8	6	7	8	9	10	11	12
9	10	11	12	13	14	15	13	14	15	16	17	18	19
16	17	18	19	20	21	22	20	21	22	23	24	25	26
23	24	25	26	27	28	29	27	28	29	30			
30	31												

2020

Mayıs							Haziran							
Pt	Sa	Ça	Pe	Cu	Ct	Pz	Pt	Sa	Ça	Pe	Cu	Ct	Pz	
					1	2	3	1	2	3	4	5	6	7
4	5	6	7	8	9	10	8	9	10	11	12	13	14	
11	12	13	14	15	16	17	15	16	17	18	19	20	21	
18	19	20	21	22	23	24	22	23	24	25	26	27	28	
25	26	27	28	29	30	31	29	30						

Türkiye genelinde 13 Mart Cuma günü okullar virüs salgını nedeniyle tatil edilmiş ve uzaktan eğitime başlanmıştır. MEB 31 Ağustostan itibaren yüz yüze eğitimi yapılamayan derslerin telafi eğitiminin yapılacağını açıklamıştır.

Buna göre,

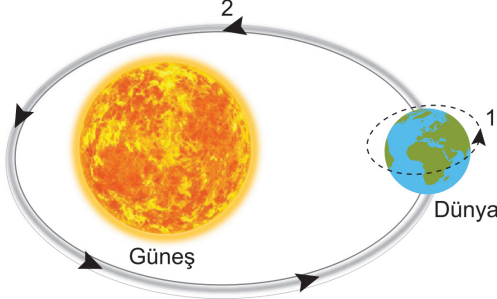
- Bir okul gününde 7 ders saati bulunmaktadır.
- Okulların resmi tatil tarihi 19 Hazirandır.
- Haftasonu ve resmi tatil günlerinin telafisi yapılmayacaktır.

Bu açıklamalara göre toplam kaç ders saatinin telafisi yapılacaktır? (Tatil günleri kırmızı renk ile gösterilmiştir.)

- A) 455
B) 475
C) 525
D) 686

FEN BİLİMLERİ TESTİ

1. Dünyanın kendi etrafındaki ve Güneş etrafındaki hareketi şekildeki gibi numaralandırılarak verilmiştir.



Şekle göre Dünya'nın 1 ve 2 numaralı hareketleri ile ilgili aşağıdakilerden hangisi söylenebilir?

- A) 1 numaralı hareket 1 yılda tamamlanır.
B) 2 numaralı hareket Dünya'nın dönme hareketidir.
C) 1 numaralı hareketin yönü batıdan doğuya doğrudur.
D) 2 numaralı hareket sonucunda gece gündüz oluşur.

Maden	Kullanım Alanı
Bakır	Mutfak eşyası yapımı
Bor	Isıya dayanıklı cam imalatı
Krom	Tren rayı yapımı
Alüminyum	Uçak ve otomobil sanayisi

Yukarıdaki tabloda madenler ve kullanım alanları yazılırken hata yapılmıştır.

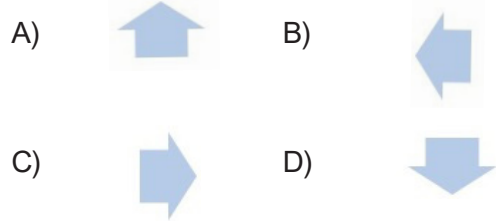
Aşağıdaki değişikliklerden hangisi yapılırsa tablo doğru hale getirilir?

- A) "Bor" yerine "krom" yazılmalı
B) "Mutfak eşyası" yerine "uçak yakıtı" yazılmalı
C) "Krom" yerine "demir" yazılmalı
D) "Uçak ve otomobil sanayisi" yerine "boya sanayisi" yazılmalı.

- 3.



Fosiller ile ilgili hazırlanan yukarıdaki şemada hangi okla gösterilen bilgi yanlıştır?



- 4.

Soru	Evet	Hayır
Ayçiçeği, zeytin, ceviz ve fındık vücudumuzun enerji ihtiyacını karşılar mı?		✓
Mineraller tüm besinlerde bulunur mu?	✓	
Nohut, mercimek, fasulye gibi baklagiller protein açısından zengin midir?	✓	
Büyüme ve gelişmeyi, yaraların onarılmasını yağlar mı sağlar?		✓

Yukarıdaki sorulara "Evet" ya da "Hayır" olarak cevap veren Elif, verdiği her doğru cevap için 10 puan alırken, her yanlış cevap için 5 puan kaybedecektir.

Elif bu etkinlikten toplam kaç puan almıştır?

- A) 25
B) 30
C) 35
D) 40

FEN BİLİMLERİ TESTİ

5.

1. Hızlandırma

- *Yokuş aşağı yuvarlanan top
- *Pistten uçağın kalkması
- *Duraktan uzaklaşan otobüs

2. Yavaşlatma

- *Kırmızı ışığa yaklaşan araba
- *Limana yaklaşan gemi
- *Yuvarlanan topa hareket yönünde vurma

3. Yön değiştirme

- *Arabanın virajdan dönmesi
- *Futbolcuların birbirine pas vermesi
- *Tenisçinin gelen topa raketiyle vurması.

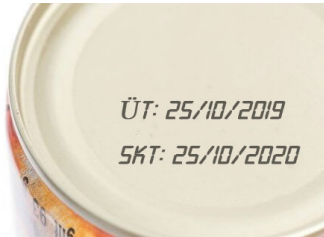
4. Şekil Değiştirme

- *Yumurtanın kırılması
- *Hamurun yoğurulması
- *Kağdın buruşturulması

Kuvvetin etkileriyle ilgili örneklerin yazıldığı bilgi kartlarının hangisinde hatalı örnek bulunmaktadır?

- A) 1 B) 2
C) 3 D) 4

6.

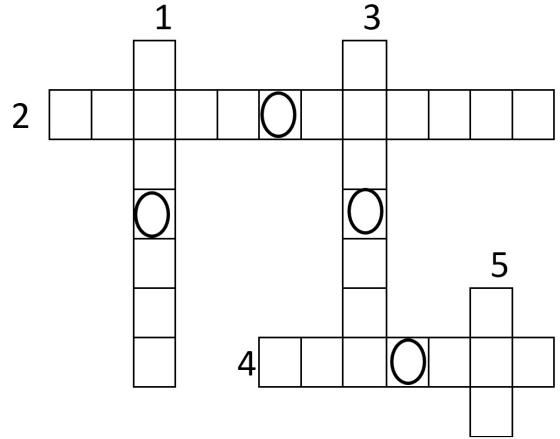


Market rafında bulunan konserve fasulye kutusunun üzerinde üretim ve son kullanma tarihleri verilmiştir.

Buna göre bu konserve fasulyenin aşağıdaki tarihlerin hangisinde tüketilmesi gıda zehirlenmesine neden olabilir?

- A) 28.11.2019 B) 30.11.2020
C) 10.01.2020 D) 31.12.2019

7.



Aşağıdaki soruların cevapları şekildeki bulmacaya yazılacaktır.

- 1-Et, süt ve yumurtada bulunur.
- 2-Enerji vericidir.
- 3-Hastalıklara karşı vücut direncimizi artırır.
- 4-Düzenleyici besin içeriği olup, kemiklerin yapısına da katılır.
- 5-Enerji vermenin dışında vücut sıcaklığının korunmasında görev alır.

Buna göre yuvarlak içine alınmış harflerden hangi sözcük oluşur?

- A) TANE B) NANE
C) İMAN D) ADET

8. Öğrenciler kayaçların özellikleri ile ilgili aşağıdaki bilgileri veriyorlar.

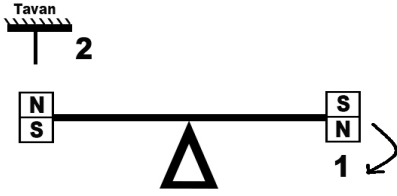
Kerem	Kayaçlar yer kabuğunun kara tabakasını oluşturur.
Zeynep	Taşların parçalanması ile kayaçlar oluşur.
Ömer	Kayaçların farklı renklerde olmasının nedeni içerdiği farklı minerallerdir.
Feyza	Ekonomik değeri olan kayaç yoktur.

Buna göre öğrencilerden hangilerinin verdiği bilgiler yanlıştır?

- A) Kerem ve Ömer B) Kerem ve Feyza
C) Zeynep ve Ömer D) Zeynep ve Feyza

FEN BİLİMLERİ TESTİ

9.



Özdeş mıknatıslar ile kurulmuş olan şekildeki terazi dengededir. Terazinin kefesinin ok yönünde dengesinin bozulması için;

- I. 2 numaralı bölgede sabitlenmiş ipin ucuna demir çubuk asılmalıdır.
- II. 1 numaralı bölgeye $\begin{matrix} N \\ S \end{matrix}$ konumunda mıknatıs yerleştirilmelidir.
- III. 2 numaralı bölgede sabitlenmiş ipin ucuna bakır çubuk asılmalıdır.
- IV. 1 numaralı bölgeye $\begin{matrix} S \\ N \end{matrix}$ konumunda mıknatıs yerleştirilmelidir.

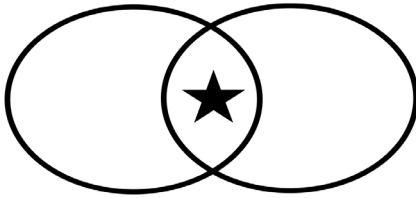
İşlemlerinden hangileri tek başına yapılabilir?

- A) Yalnız I B) I ve II
C) I ve IV D) I, III ve IV

10.

Sigaranın Zararları

Alkolün Zararları



Şekilde ★ sembolü sigara ve alkolün sebep olduğu ortak zararları göstermektedir.

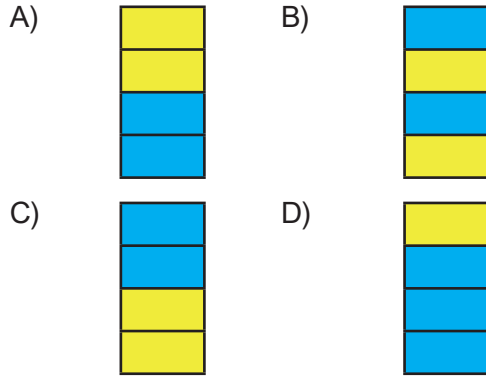
Buna göre ★ sembolü yerine aşağıdakilerden hangisi yazılırsa doğru olur?

- A) Akciğer ve gırtlak kanserine sebep olma.
B) Yalnız kendilerine değil, çevrelerine de zarar verme.
C) Karaciğer kanseri ve siroz hastalığına sebep olma.
D) Yürürken dengeyi sağlamakta güçlük çekme.

11. Aşağıdaki tabloda kuvvet ile ilgili yer alan ifadelerden doğru olanların başındaki kutunun maviye, yanlış olanların başındaki kutunun ise sarıya boyanması istenmektedir.

<input type="checkbox"/>	Kuvvet uygulanan her cisim hareket edebilir.
<input type="checkbox"/>	Kuvvet uygulandığında şekli değişebilen tüm cisimler, kuvvetin etkisi kalktığında eski haline döner.
<input type="checkbox"/>	Cisimlerin hareketine zıt yönde uygulanan kuvvet cismin yavaşlamasına neden olabilir.
<input type="checkbox"/>	Kuvvet, hareket halindeki cisimlerin yönünü değiştirebilir.

Etkinlik tamamlandığında kutuların görünümü nasıl olur?



12.

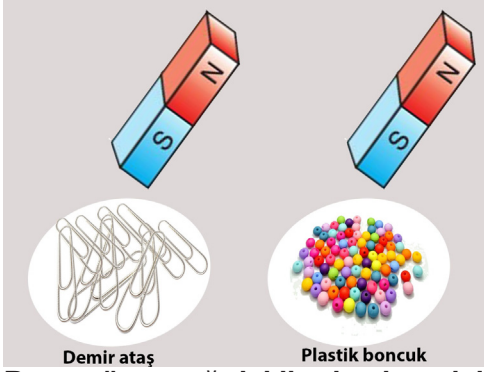


Aşağıdakilerden hangisi Dünya'nın kendi etrafında dönme hareketinin sonucu **değildir**?

- A) Gün içinde gölge boylarının değişmesi
B) Gece gündüz oluşması
C) Günlük sıcaklık farklarının oluşması
D) Farklı mevsimlerin oluşması

FEN BİLİMLERİ TESTİ

13. Bir öğrenci aşağıdaki malzemelere bir çubuk mıknatısı eşit uzaklıktan ayrı ayrı yaklaştırdığında demir atışların hareket ettiğini, plastik boncukların ise hareket etmediğini görüyor.



Buna göre aşağıdakilerden hangisi söylenebilir?

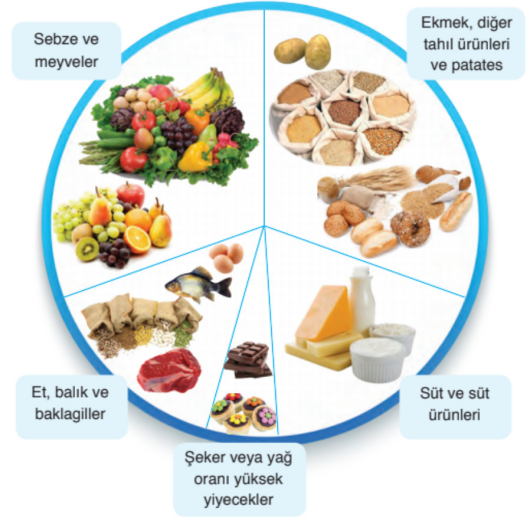
- A) Mıknatısın S kutbunun çekim özelliği N kutbundan fazladır.
B) Plastikten yapılan bir atış mıknatıs tarafından çekilir.
C) Mıknatısların cisimleri çekebilmesi için temas etmesi gerekir.
D) Mıknatıs, içinde demir bulunan maddelere çekme kuvveti uygular.

14. Yeni bir günün başlangıcında sabah kahvaltısı çok önemlidir. Bütün gece aç kalan vücudun günlük işleri yapabilmesi için sağlıklı ve dengeli bir kahvaltıya ihtiyacı vardır.

Aşağıda kahvaltı için menüler verilmiştir. Hangisi dengeli beslenme için uygun değildir?

- A) **KAHVALTI**
1 bardak portakal suyu
Peynir
Domates
Ekmek
- B) **KAHVALTI**
1 bardak süt
Zeytin
1 yumurta
Salatalık
Ekmek
- C) **KAHVALTI**
1 bardak süt
Kaşarlı tost
Patates kızartması
Ekmek
- D) **KAHVALTI**
1 bardak portakal suyu
Peynir
Zeytin
1 yumurta
Ekmek

- 15.



Resimdeki beslenme şemasında, gün içerisinde fazla ve az tüketilmesi gereken besin maddeleri gösterilmiştir.

Buna göre aşağıdakilerden hangisi söylenemez?

- A) Sağlıklı beslenmek için vitamin içerikli besinleri, yağlardan daha fazla tüketmeliyiz.
B) Sağlıklı ve dengeli beslenmek için her besin grubundan tüketmeliyiz.
C) Dengeli beslenmek için proteinleri bitkisel ve hayvansal besinlerden alabiliriz.
D) Sağlıklı beslenmek için günlük en fazla yağ oranı yüksek besinlerden tüketmeliyiz.

HEDEFİNİZE GİDEN YOLDA İSABETLİ BİR BAŞLANGIÇ İÇİN

ŞEHİT MURAT AKDEMİR ANADOLU İMAM HATİP LİSESİ

FEN VE SOSYAL BİLİMLER PROJE ORTAOKULU

